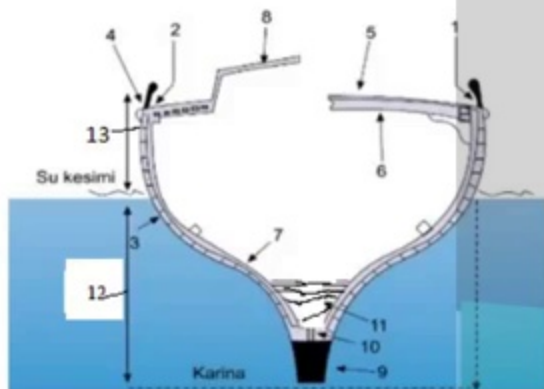


1. 6 numaralı kısım neresidir?



- Kemere
- Sintine
- Frengi deliği
- Parampet

Vizle



<https://vizle.offnote.co>

Contact us: vizle@offnote.co

This document was generated automatically by **Vizle**

Your **Personal Video Reader Assistant**

Learn from Videos **Faster** and **Smarter**

VIZLE **PRO / BIZ**

PDF, PPT ~~Watermarks~~

- Convert *entire* videos
- *Customize* to retain all essential content
- Include Spoken *Transcripts*
- Customer support

Visit <https://vizle.offnote.co/pricing> to learn more

VIZLE **FREE PLAN**

PDF only ~~Watermarks~~

- Convert videos *partially*
- Slides may be *skipped**
- Usage restrictions
- No Customer support

Visit <https://vizle.offnote.co> to try free

Login to Vizle to unlock more slides*

Vizle

13. Gündüz kule yapıları, gece ise karakteristik ışıkları ile görüş menzilinde bulunan ve teknelerin seyrine yardımcı olan sabit yapılara ne denir?

- Grandi
- Köprüüstü
- Deniz Feneri
- Liman

14. Ahşap veya Fiber yapıları teknelerin radarı olan diğer tekneler ve özellikle gemiler tarafından radar ekranında görülmeyi sağlayan alet aşağıdakilerden hangisidir?

- Bayrak
- Lumbuz
- Hepsi
- Radar reflektörü

15. 12 numaralı kısım neresidir?



25. Kuzey (0 derece) yönünden gelen rüzgarlar nasıl adlandırılır?

- Kible
- Günbatısı
- Lodos
- Yıldız

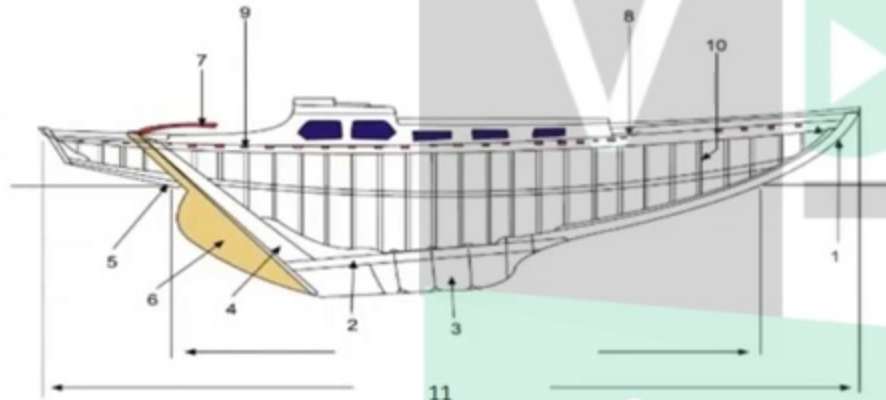
26. Kış bodoslamaya takılan, teknenin istenen yönde gitmesini ve dönmesini sağlayan levhaya, ne denir?

- Pervane
- Baş kasara
- Dümen Palası
- Küpeşte

27. Denizde yol göstermeye, bir tehlike veya geçiş yolunu belirtmeye yarayan değişik tip, renk ve şekillerde bulunan seyir yardımcılarına ne ad verilir?

Vizle

35. 7 numaralı kısım neresidir?



- Kıç bodoslama
- Güverte
- Dümen kovanı
- Yele

46. 21° 15' N enlemi ile 21° 55' N enlemi arasındaki mesafe ne kadardır?

- 40 mil
- 60 mil
- 30 mil
- 120 mil

47. Bir cismin hakiki kuzeye göre yön derecesine verilen isim aşağıdakilerden hangisidir?

- Hakiki kerteriz
- Gerçek Rota
- Nispi kerteriz
- Hiçbiri

48. Açık ortamdaki Yakıt yangınlarına aşağıdakilerden hangisi ile öncelikli müdahalede bulunulmalıdır?

- Köpük(Foam)



<https://vizle.offnote.co>

Contact us: vizle@offnote.co

This document was generated automatically by **Vizle**

Your **Personal Video Reader Assistant**

Learn from Videos **Faster** and **Smarter**

VIZLE **PRO / BIZ**

PDF, PPT ~~Watermarks~~

- Convert *entire* videos
- *Customize* to retain all essential content
- Include Spoken *Transcripts*
- Customer support

Visit <https://vizle.offnote.co/pricing> to learn more

VIZLE **FREE PLAN**

PDF only ~~Watermarks~~

- Convert videos *partially*
- Slides may be *skipped**
- Usage restrictions
- No Customer support

Visit <https://vizle.offnote.co> to try free

Login to Vizle to unlock more slides*