



# Asignatura Inmunología

## Seminario 1

vizle

Año: 2020



<https://vizle.offnote.co>

Contact us: [vizle@offnote.co](mailto:vizle@offnote.co)

This document was generated automatically by **Vizle**

Your **Personal Video Reader Assistant**

Learn from Videos **Faster** and **Smarter**

### VIZLE PRO / BIZ

PDF, PPT Watermarks

- Convert *entire* videos
- *Customize* to retain all essential content
- Include Spoken *Transcripts*
- Customer support

Visit <https://vizle.offnote.co/pricing> to learn more

### VIZLE FREE PLAN

PDF only Watermarks

- Convert videos *partially*
- Slides may be *skipped*\*
- Usage restrictions
- No Customer support

Visit <https://vizle.offnote.co> to try free

**Login to Vizle** to unlock more slides\*

# Sistema Inmune innato

- ¿Qué dispara su activación?

- ✓ Microorganismos y parásitos multicelulares
- ✓ Daño tisular

- ¿Qué células participan?

Involucra diversos tipos celulares y componentes humorales cuya relevancia en la contención de la infección y la eliminación del patógeno infectante varía dependiendo del tipo de agente invasor

- ¿Qué eventos ocurren como consecuencia de su activación?

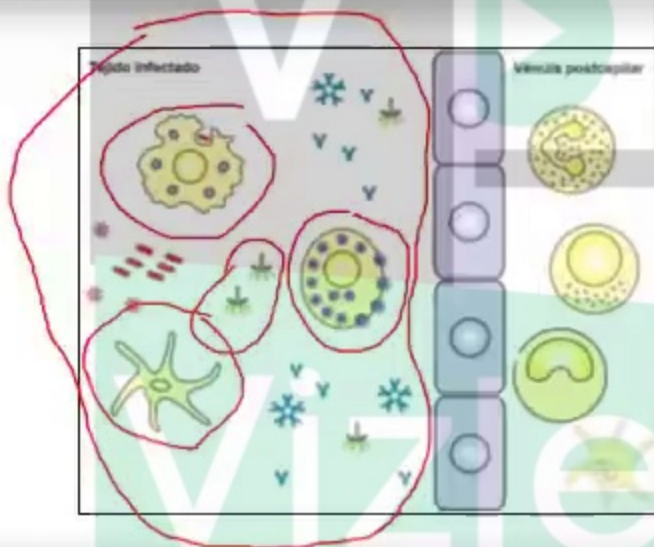
- ✓ *Inflamación*

- ¿Qué consecuencias tiene su activación?

- ✓ Puede prevenir la infección; eliminarla; o contenerla hasta que se desarrolle una respuesta adaptativa
- ✓ Es necesaria para la reparación y cicatrización del tejido
- ✓ Gatilla y modela la respuesta adaptativa

en condiciones homeostáticas, en los tejidos hay diversas células que pueden reconocer la presencia de un microorganismo invasor o el daño celular, como macrófagos, células dendríticas mieloides, mastocitos y las propias células parenquimatosas.

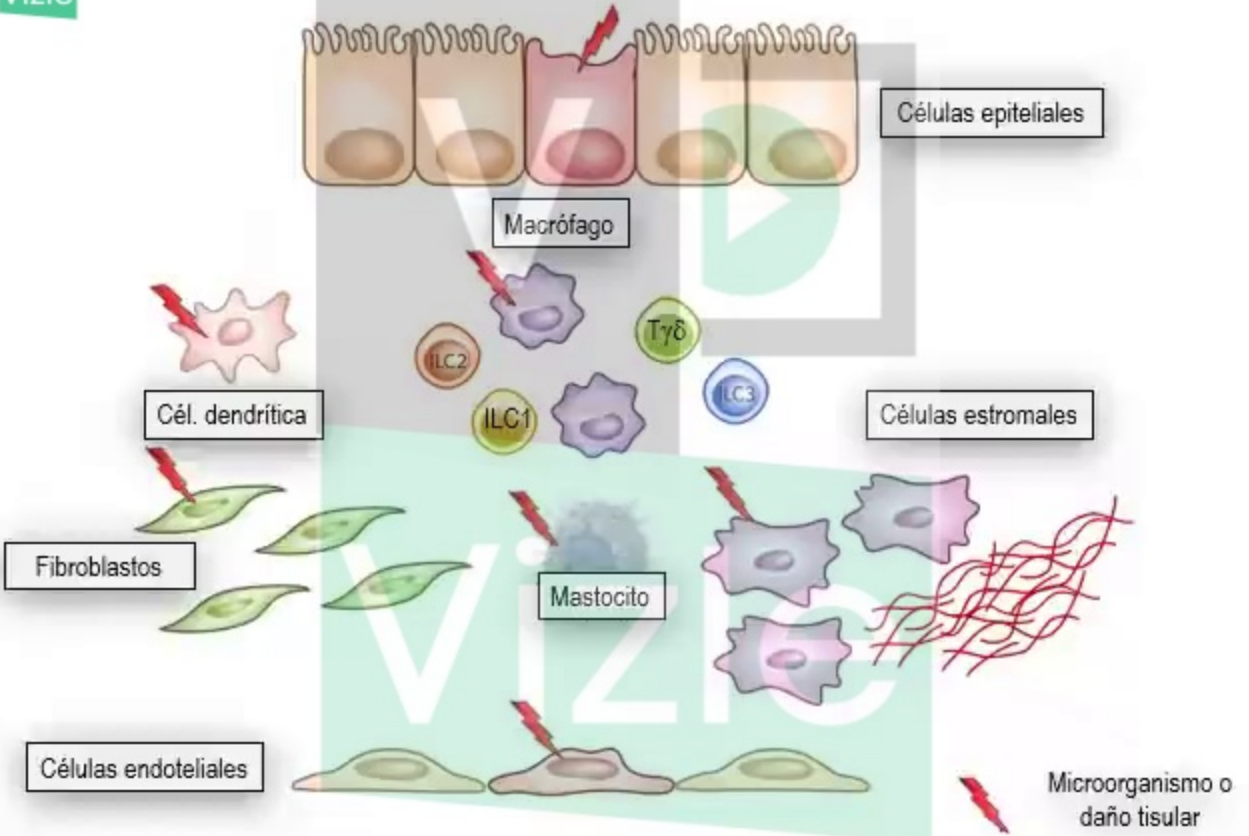
A nivel intersticial, en ausencia de infección, hay bajos niveles de anticuerpos IgG y de IgM (específicos para Ags a los que estuvo expuesto previamente el individuo y Acs naturales) así como componentes del sistema complemento



Cuando los patógenos vulneran las barreras naturales pueden ser reconocidos por dichos componentes y activar una respuesta más vigorosa que intentará eliminar al invasor o en su defecto contenerla



La presencia de un microorganismo o el daño tisular son advertidos por las células de la inmunidad innata del tejido y eso tiene consecuencias a nivel local y sistémico

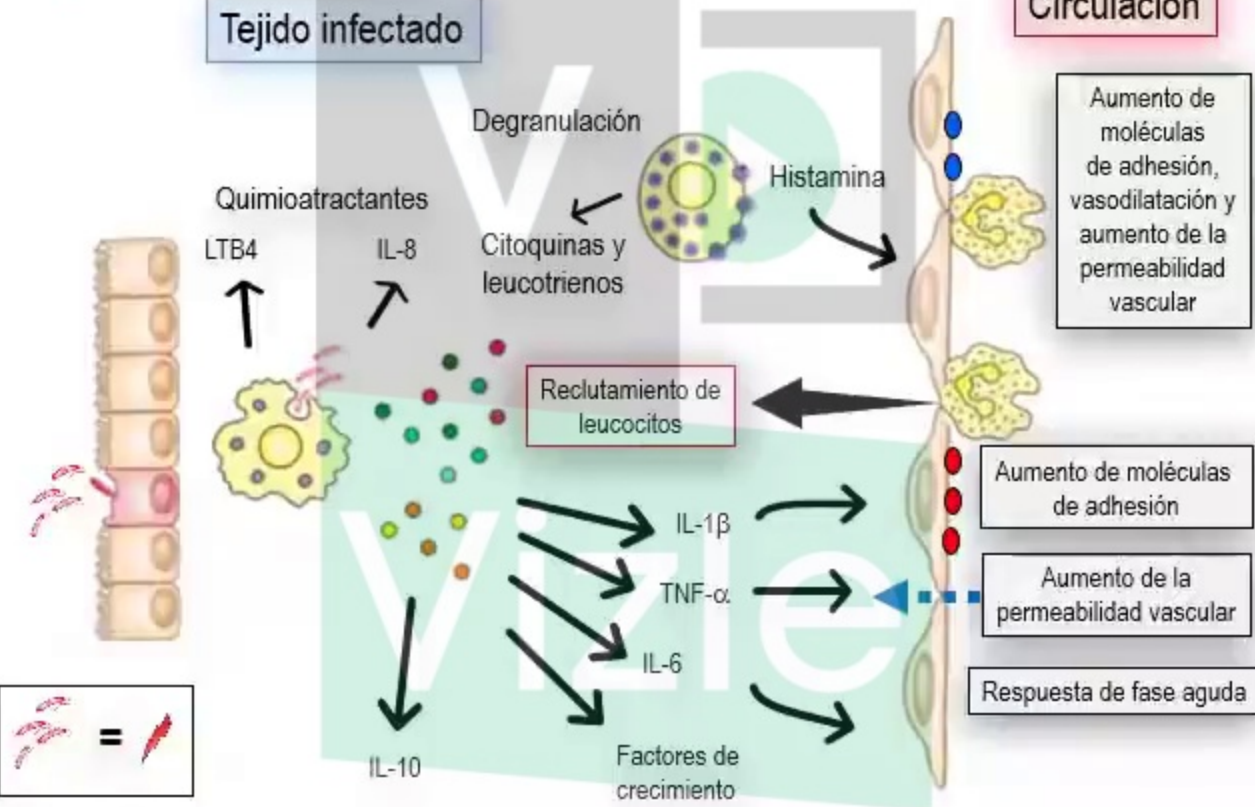


# Activación de macrófagos: consecuencias



Tejido infectado

Circulación



Aumento de moléculas de adhesión, vasodilatación y aumento de la permeabilidad vascular

Reclutamiento de leucocitos

Aumento de moléculas de adhesión

Aumento de la permeabilidad vascular

Respuesta de fase aguda





<https://vizle.offnote.co>

Contact us: [vizle@offnote.co](mailto:vizle@offnote.co)

This document was generated automatically by **Vizle**

Your **Personal Video Reader Assistant**

Learn from Videos **Faster** and **Smarter**

### VIZLE **PRO / BIZ**

PDF, PPT ~~Watermarks~~

- Convert *entire* videos
- *Customize* to retain all essential content
- Include Spoken *Transcripts*
- Customer support

Visit <https://vizle.offnote.co/pricing> to learn more

### VIZLE **FREE PLAN**

PDF only ~~Watermarks~~

- Convert videos *partially*
- Slides may be *skipped*\*
- Usage restrictions
- No Customer support

Visit <https://vizle.offnote.co> to try free

**Login to Vizle** to unlock more slides\*