

PROTEGIDA Tenga cuidado: los archivos de Internet pueden contener virus. Si no tiene que editarlo, es mejor que siga en Vista protegida.

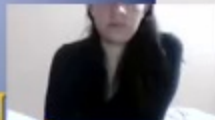
Habilitar edición

EVALUACIÓN Y TRATAMIENTO INICIAL EN TRAUMA

TRAUMA

"Trauma es una lesión caracterizada por la alteración estructural o fisiológica resultante de una exposición aguda a una energía mecánica, térmica, eléctrica o química"

EVALUACIÓN Y TRATAMIENTO INICIAL EN TRAUMA



Activar Windows

Ve a Configuración para activar Windows.

Comentarios



02:43

3/9/2020

77%



<https://vizle.offnote.co>

Contact us: vizle@offnote.co

This document was generated automatically by **Vizle**

Your **Personal Video Reader Assistant**

Learn from Videos **Faster** and **Smarter**

VIZLE PRO / BIZ

PDF, PPT ~~Watermarks~~

- Convert *entire* videos
- *Customize* to retain all essential content
- Include Spoken *Transcripts*
- Customer support

Visit <https://vizle.offnote.co/pricing> to learn more

VIZLE FREE PLAN

PDF only ~~Watermarks~~

- Convert videos *partially*
- Slides may be *skipped**
- Usage restrictions
- No Customer support

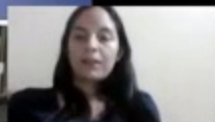
Visit <https://vizle.offnote.co> to try free

Login to Vizle to unlock more slides*

V

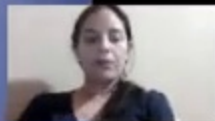
Vizle

Sala de Urgencias



OWS
an para activar Windows.

B Respiración y Ventilación

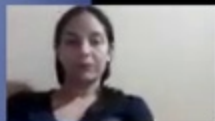


- **M-E-S** → Mire - Escuche - Sienta
- Asistencia ventilatoria de ser necesaria, con métodos simples o complejos.
- Aporte de oxígeno de rutina
- Favorecer el transporte adecuado de oxígeno en la sangre
- Evaluar por la clínica !!!

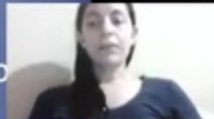


Shock :Manejo

- Dos grandes cánulas endovenosas 14 o 16 Fr en antebrazo o brazo
- Administrar líquidos: 2000 cc de Solución Fisiológica o Ringer Lactato calentado, en Bolo. Niños: 20 cc Kilopeso en Bolo
- Toma de Muestras, cateter urinario...
- Transfusion si es necesaria
- Cirugía si es necesaria



- Giro en Bloque para examinar la espalda
- Examinar la columna en posición neutra: buscar Dolor, Deformidad, Edema, signo del escalón
- Tacto Rectal
- Inmovilizar
 - Collar Cervical
 - Inmovilizador lateral
 - Tabla espinal larga
 - Alinear e Inmovilizar Miembros





<https://vizle.offnote.co>

Contact us: vizle@offnote.co

This document was generated automatically by **Vizle**

Your **Personal Video Reader Assistant**

Learn from Videos **Faster** and **Smarter**

VIZLE PRO / BIZ

PDF, PPT Watermarks

- Convert *entire* videos
- *Customize* to retain all essential content
- Include Spoken *Transcripts*
- Customer support

Visit <https://vizle.offnote.co/pricing> to learn more

VIZLE FREE PLAN

PDF only Watermarks

- Convert videos *partially*
- Slides may be *skipped**
- Usage restrictions
- No Customer support

Visit <https://vizle.offnote.co> to try free

Login to Vizle to unlock more slides*