



PATOLOGIA DE LAS VIAS AEREAS SUPERIORES Y PULMONAR



UAI

**Universidad Abierta
Interamericana**



VANEDUC



<https://vizle.offnote.co>

Contact us: vizle@offnote.co

This document was generated automatically by **Vizle**

Your **Personal Video Reader Assistant**

Learn from Videos **Faster** and **Smarter**

VIZLE PRO / BIZ

PDF, PPT Watermarks

- Convert *entire* videos
- *Customize* to retain all essential content
- Include Spoken *Transcripts*
- Customer support

Visit <https://vizle.offnote.co/pricing> to learn more

VIZLE FREE PLAN

PDF only Watermarks

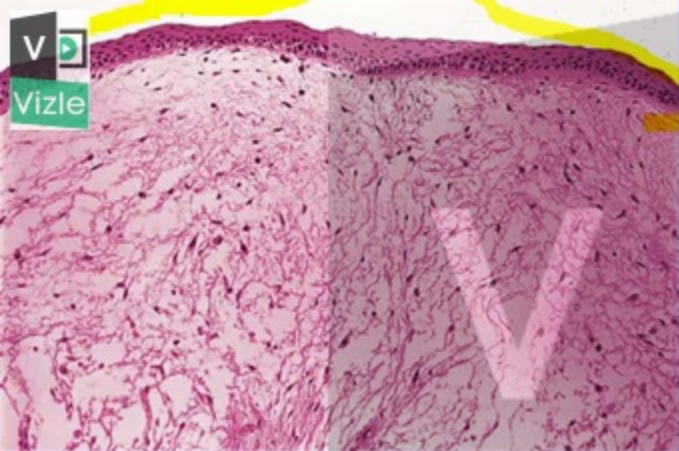
- Convert videos *partially*
- Slides may be *skipped**
- Usage restrictions
- No Customer support

Visit <https://vizle.offnote.co> to try free

Login to Vizle to unlock more slides*

Carcinoma de Células Escamosas Sinonasal

- El carcinoma de cavidad nasal y senos paranasales da cuenta del 3% de los tumores de cabeza y cuello
- La mayoría son queratinizantes (SCC), 70% se desarrollan en el seno maxilar, 12% en la cavidad nasal, 10% en otros senos y 7% en el vestíbulo nasal
- Se asocia con TBQ, exposición a níquel, cromo, gas mostaza, OH isopropílico, radio, Thorotrast
- Otras posibles predisposiciones incluyen condiciones inflamatorias crónicas que induzcan metaplasia escamosa, como rinosinusitis
- Rol discutido de HPV
- Hombres 55-65 años
- Masa con ulceración u obstrucción nasal, rinorrea, epistaxis o dolor
- 15% son bilaterales, 2º a perforación septal
- 15% se asocian a otros tumores sincrónicos o metacrónicos (40% cyc, 60% pulmones, TGI, mama)



V
Vizle



Nódulo de Cuerda Vocal

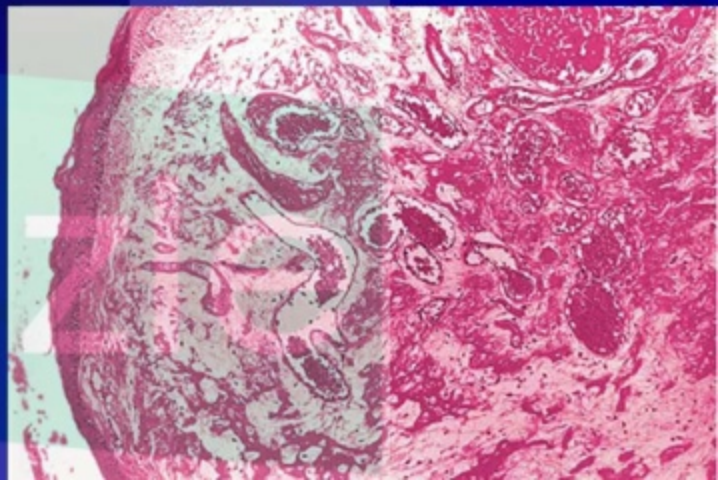


Tabla 16-2. AFECCIONES ASOCIADAS AL DESARROLLO DEL SÍNDROME DE DIFICULTAD RESPIRATORIA DEL ADULTO

Infección

- Sepsis*
- Infecciones pulmonares difusas*
 - Virus, micoplasmas y neumonía
 - por *Pneumocystis*;
 - tuberculosis miliar
- Aspiración gástrica*

Lesiones físicas/traumatismos

- Traumatismo mecánico, incluyendo traumatismo craneoencefálico*
- Contusiones pulmonares
- Situaciones de semi-ahogamiento
- Fracturas con embolia grasa
- Quemaduras
- Radiación ionizante

Inhalación de sustancias irritantes

- Toxicidad por oxígeno
- Humo de cigarrillos
- Gases y productos químicos irritantes

Lesión química

- Sobredosis de heroína o metadona
- Ácido acetilsalicílico
- Sobredosis de barbitúricos
- Paraquat

Trastornos hematológicos

- Transfusiones múltiples
- Coagulación intravascular diseminada

Pancreatitis

Uremia

Derivación cardiopulmonar

Vizle



ENFISEMA

Es un proceso pulmonar caracterizado por un aumento permanente y anormal de los espacios aéreos distales o más allá del bronquiolo terminal, acompañado de destrucción de sus paredes y sin signos de fibrosis.

- Según su distribución anatómica dentro del lobulillo pulmonar se lo clasifica en cuatro clases.
- CENTROACINAR.
- PANACINAR.
- PARASEPTAL.
- IRREGULAR.
- Los dos primeros son los que causan mayor obstrucción al flujo del aire, con manifestación clínica significativa.
- El enfisema centroacinar representa el 95 % de los casos.



<https://vizle.offnote.co>

Contact us: vizle@offnote.co

This document was generated automatically by **Vizle**

Your **Personal Video Reader Assistant**

Learn from Videos **Faster** and **Smarter**

VIZLE PRO / BIZ

PDF, PPT Watermarks

- Convert *entire* videos
- *Customize* to retain all essential content
- Include Spoken *Transcripts*
- Customer support

Visit <https://vizle.offnote.co/pricing> to learn more

VIZLE FREE PLAN

PDF only Watermarks

- Convert videos *partially*
- Slides may be *skipped**
- Usage restrictions
- No Customer support

Visit <https://vizle.offnote.co> to try free

Login to Vizle to unlock more slides*