





<https://vizle.offnote.co>

Contact us: [vizle@offnote.co](mailto:vizle@offnote.co)

This document was generated automatically by **Vizle**

Your **Personal Video Reader Assistant**

Learn from Videos **Faster** and **Smarter**

### VIZLE PRO / BIZ

PDF, PPT ~~Watermarks~~

- Convert *entire* videos
- *Customize* to retain all essential content
- Include Spoken *Transcripts*
- Customer support

Visit <https://vizle.offnote.co/pricing> to learn more

### VIZLE FREE PLAN

PDF only ~~Watermarks~~

- Convert videos *partially*
- Slides may be *skipped*\*
- Usage restrictions
- No Customer support

Visit <https://vizle.offnote.co> to try free

**Login to Vizle** to unlock more slides\*

## TUS SORUSU

2-Aşağıdakilerden hangisi genetik/edinsel paketlenme/transport/sekresyon defektine sekonder endojen kaynaklı bir maddenin intrasellüler birikimine örnek bir durum değildir?

A. Amiloidozis

TEMEL VE KLİNİK PATOLOJİ KONU KİTABI

SAYFA 54

SORULARLA SON TEKRAR SORU KİTABI

SAYFA  
SORU

HIZLI TEKRAR KAMP KİTABI

SAYFA 9



## EYLÜL 2022 TUS SORUSU

8- iki yaşında çocuk baş boyun yaygın deri lezyonları nedeniyle kliniğe geliyor. Yapılan muayenede hepatosplenomegali ve lenfadenopati saptanıyor. Kemikte osteolitik lezyonlar saptanıyor. Yapılan deri biyosisinde kıvrımlı nükleusa sahip neoplastik hücre infiltrasyonları gözleniyor. İmmünohistokimyasal incelemede bu hücrelerin CD1a ve S100 antikorları ile pozitif boyandıkları gözleniyor. Bu hasta için en olası tanı aşağıdakilerden hangisidir?

A. Langerhans hücreli histiositozis

TEMEL VE KLİNİK PATOLOJİ KONU KİTABI

SAYFA 166

SORULARLA SON TEKRAR SORU KİTABI

SAYFA 174  
SORU 32

HIZLI TEKRAR KAMP KİTABI

SAYFA 50



## TUS SORUSU

Prostat adenokarsinomu ile ilgili aşağıdakilerden hangisi doğrudur?

- A. Kemik metastazları sıklıkla osteoblastik karakterdedir

TEMEL VE KLİNİK PATOLOJİ KONU KİTABI

SAYFA 228

SORULARLA SON TEKRAR SORU KİTABI

SAYFA 242  
SORU 17

HIZLI TEKRAR KAMP KİTABI

SAYFA. 66

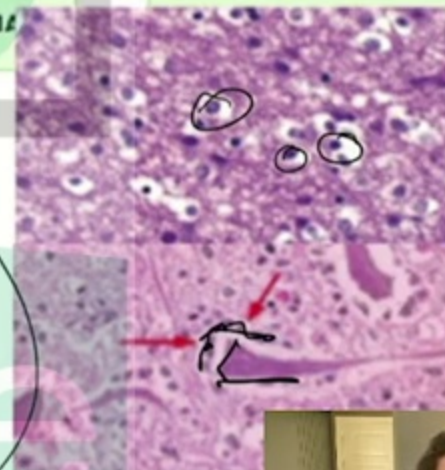


## GLİOMALAR

ASTROSİTOM

OLİGODENDROGLİOMA

- Erişkin çağ serebral yerleşimli (grd 2) ✓
- Kalsifikasyon ✱
- **Daha iyi** prognozlu
- Perinükleer halo + **Sahanda yumurta**
- **Satellitosis**
- İso sitrat dehidrojenez (IDH1 ve 2) (iyi)
- 1p 19q delesyonu (iyi)





<https://vizle.offnote.co>

Contact us: [vizle@offnote.co](mailto:vizle@offnote.co)

This document was generated automatically by **Vizle**

Your **Personal Video Reader Assistant**

Learn from Videos **Faster** and **Smarter**

### VIZLE PRO / BIZ

PDF, PPT Watermarks

- Convert *entire* videos
- *Customize* to retain all essential content
- Include Spoken *Transcripts*
- Customer support

Visit <https://vizle.offnote.co/pricing> to learn more

### VIZLE FREE PLAN

PDF only Watermarks

- Convert videos *partially*
- Slides may be *skipped*\*
- Usage restrictions
- No Customer support

Visit <https://vizle.offnote.co> to try free

**Login to Vizle** to unlock more slides\*