



Ventilaciones

Inspecciones Domiciliarias

Distribuidora de Gas del Centro S.A
Distribuidora de Gas Cuyana S.A

Vizle



<https://vizle.offnote.co>

Contact us: vizle@offnote.co

This document was generated automatically by **Vizle**

Your **Personal Video Reader Assistant**

Learn from Videos **Faster** and **Smarter**

VIZLE **PRO / BIZ**

PDF, PPT ~~Watermarks~~

- Convert *entire* videos
- *Customize* to retain all essential content
- Include Spoken *Transcripts*
- Customer support

Visit <https://vizle.offnote.co/pricing> to learn more

VIZLE **FREE PLAN**

PDF only ~~Watermarks~~

- Convert videos *partially*
- Slides may be *skipped**
- Usage restrictions
- No Customer support

Visit <https://vizle.offnote.co> to try free

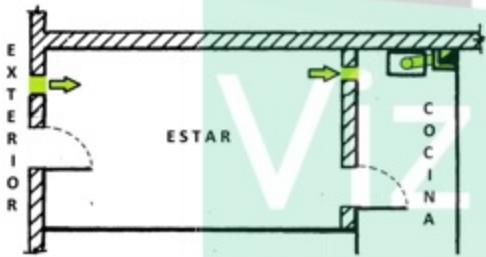
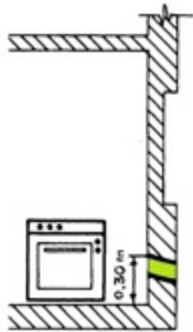
Login to Vizle to unlock more slides*



Vizle

b) Abertura para alimentación de aire para combustión (RVI)

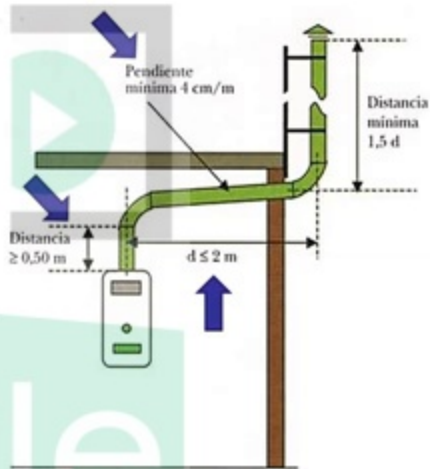
- No debe superar los 0,3 m del nivel del piso.
- Ejecutarse solo mediante rejillas.
- El ingreso puede ser:
 - ✓ DIRECTO desde el exterior.
 - ✓ INDIRECTO desde otro ambiente.





a. CV para artefactos de cámara abierta

- Preferentemente, serán verticales.
- Cuando se deban disponer tramos horizontales, se ejecutarán con una pendiente ascendente desde el artefacto de 4 cm por metro y de longitud máxima de 2 m.
- Previo al primer desvío, una vertical mínima de 50 cm a la salida del artefacto.
- Posterior al desvío, una vertical igual a 1,5 la longitud de la proyección horizontal.

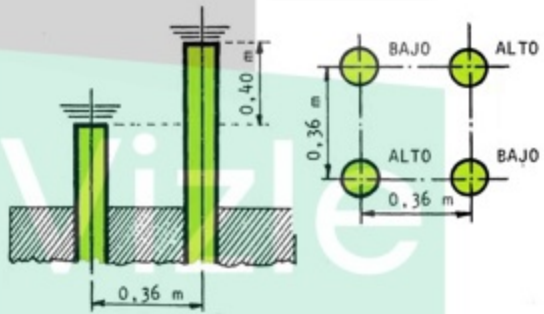




Vizle

a. CV para artefactos de cámara abierta

iii. Remate “en flor” de conductos individuales por sombrerete individual.





II. Conducto Vertical (TBU)

- Los conductos serán hermético. Las uniones deben ser remachadas y selladas con sellador resistente a altas temperaturas.
- El conducto de salida estará separado 15 cm de material combustible. En caso de atravesarlo, lo hará a través de un agujero de diámetro 5 cm mayor a fin de interponer material aislante en incombustible.
- Los conductos deben estar empotrados en pared o falsa columna (no a la vista), aislados con material incombustible. Por lo tanto, se debe solicitar una inspección parcial de estos conductos estando descubiertos.



<https://vizle.offnote.co>

Contact us: vizle@offnote.co

This document was generated automatically by **Vizle**

Your **Personal Video Reader Assistant**

Learn from Videos **Faster** and **Smarter**

VIZLE **PRO / BIZ**

PDF, PPT ~~Watermarks~~

- Convert *entire* videos
- *Customize* to retain all essential content
- Include Spoken *Transcripts*
- Customer support

Visit <https://vizle.offnote.co/pricing> to learn more

VIZLE **FREE PLAN**

PDF only ~~Watermarks~~

- Convert videos *partially*
- Slides may be *skipped**
- Usage restrictions
- No Customer support

Visit <https://vizle.offnote.co> to try free

Login to Vizle to unlock more slides*